

## Информация о материально-техническом обеспечении предоставления социальных услуг

В реабилитационном центре созданы комфортные условия пребывания, соответствующие установленным санитарно-эпидемиологическим и пожарным требованиям. Учреждение размещается в комплексе отдельно стоящих зданий,



имеются теплые переходы. Комплекс зданий состоит из: административно-жилого корпуса № 1, жилого корпуса № 2, медико-реабилитационного корпуса, прачечной, гаража на 3 бокса, здания теплицы. Состояние зданий, в которых располагается учреждение, удовлетворительное; учреждение подключено ко всем коммуникациям; обеспечено телефонной связью; входы в здания оборудованы пандусами и поручнями. В жилых корпусах № 1, № 2, медико-реабилитационном корпусе проведены мероприятия по реализации программы «Доступная среда» (устройство тактильной плитки в коридорах и лестничных клетках, маркировка ступеней, установка кнопок вызова, установка тактильных табличек на входах, установка знаков доступности:

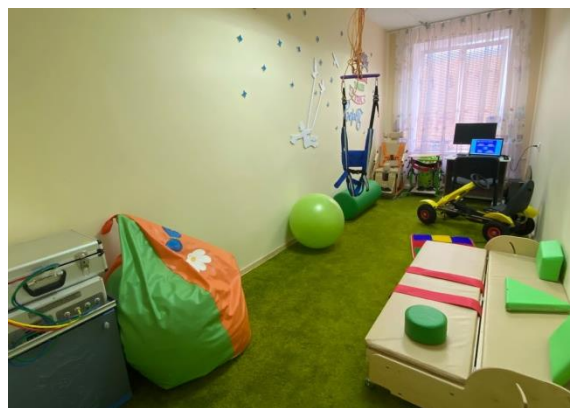
- на входах на территорию,
- на зданиях,
- на помещениях.

Заключен договор с ООО «ВОГ» с целью организации социальной поддержки инвалидам по слуху через видеотелефонную диспетчерскую службу.



Территория, прилегающая к учреждению, оборудована с учётом требований доступности для маломобильных получателей социальных услуг. На входе есть возможность получения информации для лиц с нарушением функций зрения - соответствующие таблички. Прилегающая территория огорожена, благоустроена, озеленена и имеет:

- 4 въезда;
  - оборудованные площадки для отдыха;
  - летнюю сцену;
  - игровые зоны;
  - универсальную спортивную площадку.
- В учреждении имеются следующие помещения:
- административно-хозяйственные;



- спальни (из расчета 5 м<sup>2</sup> на воспитанника);
- душевые;
- санитарные узлы;
- помещения для приготовления и приёма пищи;



- медпункт, изолятор;
- физиотерапевтический кабинет;
- помещения для осуществления реабилитационных мероприятий;
- помещения для культурно-бытового обслуживания (актовый зал);
- кабинет психологической разгрузки;
- кабинет ЛФК;
- кабинет массажа;
- кабинет развивающих игр;

- кабинет логопеда, психолога;
- методический кабинет;
- комната социально-бытовой адаптации;
- помещение «учебной тренировочной квартиры».

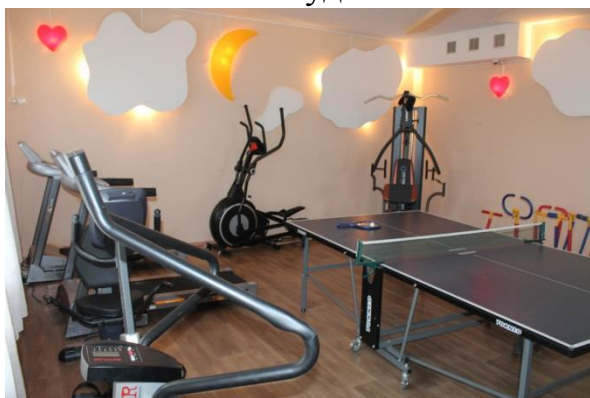


Дети обеспечены дидактическими, развивающими, настольными играми, конструкторами, пособиями и оборудованием для индивидуальных и групповых занятий. Имеются школьно-письменные принадлежности, классные доски, учебники. Для организации досуга и физкультурно-оздоровительной работы проводятся культурно-массовые мероприятия (праздники, концерты, встречи, выставки, спартакиады, походы и т.п.).



Учреждение оснащено:

- мебелью и бытовым оборудованием в соответствии с численностью обслуживаемых получателей социальных услуг;
- кухонным и прачечным оборудованием;
- телевизорами, аудиотехникой;
- 6 единицами автотранспорта.
- мягким инвентарём в соответствии с Постановлением Липецкого областного совета депутатов от 18.12.2014 г. № 1020-пс «Об утверждении норм питания и нормативов обеспечения мягким инвентарем получателей социальных услуг в организациях социального обслуживания Липецкой области»;
- столовой посудой и столовыми приборами в достаточном количестве;



- зеркалами настенными для групповой работы, зеркалами маленькими для индивидуальной работы (в кабинете логопеда);
- велотренажерами, тренажерами для ходьбы и мышц рук, беговыми дорожками, степлером, тренажёром-дисксом (в кабинете ЛФК);
- массажным столом, наборами для массажа «Помощник», массажными

дорожками и дисками (в кабинете массажа);

- сухим бассейном, горкой, обручами, мягкими конструкторами, сенсорными мячами и ковриками, большими надувными мячами, мягкими модулями для занятий, теннисными столами и тренажерами (в кабинете развивающих игр);

- УЗТ - 1.01.Ф - аппаратом для ультразвуковой терапии,

- «МИЛТА» аппаратом для магнитноинфрокраснолазерной терапии,

- «Алмаг» аппаратом для терапии низкочастотными, низкоинтенсивными магнитными полями;

- УГН-1 - облучателем ультрафиолетовым для групповых облучений верхних дыхательных путей и уха;

- ОКН-11М и «Солнышко» - облучателем ртутно-кварцевым настольным для проведения общих и местных облучений ультрафиолетовыми лучами;



- ингалятором «Вулкан» - ультразвуковой ингалятор;

- «Омрон» - компрессорным ингалятором индивидуальным;

- «Меллон» - аппаратом цветоимпульсивной терапии;

- «Второе сердце» - аппаратом рефлексотерапии (физиотерапевтический кабинет).

- 2 аппарата низкочастотной магнитотерапии АМТ-02 «Магнитер», которые используются для лечения вегето-сосудистой дистонии, вялозаживающих ран, бронхиальной астмы, кожных и простудных заболеваний и др., а также для профилактики ОРВИ, бронхита;

- нейро-ортопедический реабилитационный пневмокостюм РПК «Атлант», предназначенный для реабилитации больных с двигательными и речевыми нарушениями при заболевании ДЦП;

- имитатор подошвенной нагрузки «Корвит»;

- 2 массажных кушетки simple 6+ с заглушками.

Для качественного осуществления заявленных видов медицинских услуг штат полностью укомплектован врачами-специалистами и средним медицинским персоналом. Все работники имеют сертификаты по своей специальности. В сентябре получатели социальных услуг прошли углубленный медицинский осмотр (диспансеризацию) с проведением необходимого лабораторного обследования. На основании приказа «О проведении диспансеризации находящихся в стационарных учреждениях детей-сирот и детей, оставшихся без

попечения родителей» всем детям до 18 лет была проведена дополнительная диспансеризация с проведением таких методов исследования как УЗИ органов брюшной полости, ультразвуковое исследование сердца, ЭКГ, ОАК, ОАМ, кровь на сахар. Все дети с выявленной патологией взяты на диспансерный учет, получают необходимое лечение, наблюдаются педиатром реабилитационного центра и специалистами ГУЗ «Елецкая городская детская больница» и ГУЗ «Липецкая областная детская больница».

В 2020 году были приобретены:

- погружная банная платформа с электрическим приводом;
- оборудование для измерения массы тела, для маломобильных и немобильных детей – весы - платформа медицинские;
- программно-методический комплекс с видеобиоуправлением МОБИ «Малыш».

Организация обеспечивает доступность для детей в приемлемой для них форме информации о правах ребенка, об уставе и о правилах внутреннего распорядка. Это информационные стенды, групповые уголки воспитанников (для читающих детей), беседы с социальным педагогом, педагогом-психологом, альтернативные средства информации в виде журналов с картинками и пиктограммами.

### **Информация об организации питания в ОГБУ «Реабилитационный центр «Седьмой лепесток»**



Питание воспитанников организовано в соответствии с натуральными нормами, установленными Постановлением Липецкого областного совета депутатов №1020-пс от 15.12.2014 года.

В рамках постановления все дети распределены на категории по возрасту:

- дети дошкольной возрастной группы (4 - 7 лет);
- дети школьной возрастной группы (7 - 18 лет);
- отделение молодого инвалида (возраст воспитанников 18 - 23 года, питание осуществляется по нормам психоневрологического интерната).

В соответствии с физическим состоянием и развитием в отдельные категории выделены:

- воспитанники, страдающие целиакией;

- воспитанники, находящиеся на зондовом вскармливании.

В учреждении организовано 6-ти разовое питание: завтрак, 2-ой завтрак, обед, полдник, ужин, 2-ой ужин.

С 1 сентября 2015 года разработано и внедрено в работу 14-тидневное меню. Разработаны картотеки блюд по каждой категории питающихся.

С 2015 года действует система ХАССП.

Для осуществления полноценного входного контроля с 2016 года проводится еженедельный отбор проб пищевой продукции для исследования в областной ветлаборатории.

С 2017 года осуществляется работа в системе «Меркурий» для обеспечения прослеживаемости продукции животного происхождения, которая сопровождается ветеринарными удостоверениями.

В рамках федеральной службы Росаккредитации с 2018г. ведется работа по получению информации о декларациях и сертификатах соответствия на все поступающие продукты питания.

Для улучшения качества работы производства на пищеблоке было закуплено новое технологическое оборудование и рабочий инвентарь: пароконвектомат, тестомесильная машина, водонагревательный котел, производственная мебель, инвентарь для уборки, посуда из нержавеющей стали, холодильное оборудование, столовая мебель, спецодежда.



С целью формирования навыков полузависимого проживания и организации быта для людей молодого возраста работает программа «Азбука жизни» в условиях учебной «тренировочной квартиры». Специально организованное обучение по направлению «Кулинария» нацелено на формирование действий и операций приготовления пищи и организации питания. У воспитанников формируются навыки приготовления пищи, сервировки стола, мытья посуды.



С 2019г. в учреждении организована и полностью оборудована комната социально-бытовой адаптации. Здесь дети занимаются по направлению «Домоводство» и получают возможность развития самостоятельной деятельности на кухне: учатся готовить простые блюда, пользоваться кухонными приборами, подогревать готовую пищу, соблюдать правила гигиены при организации питания.